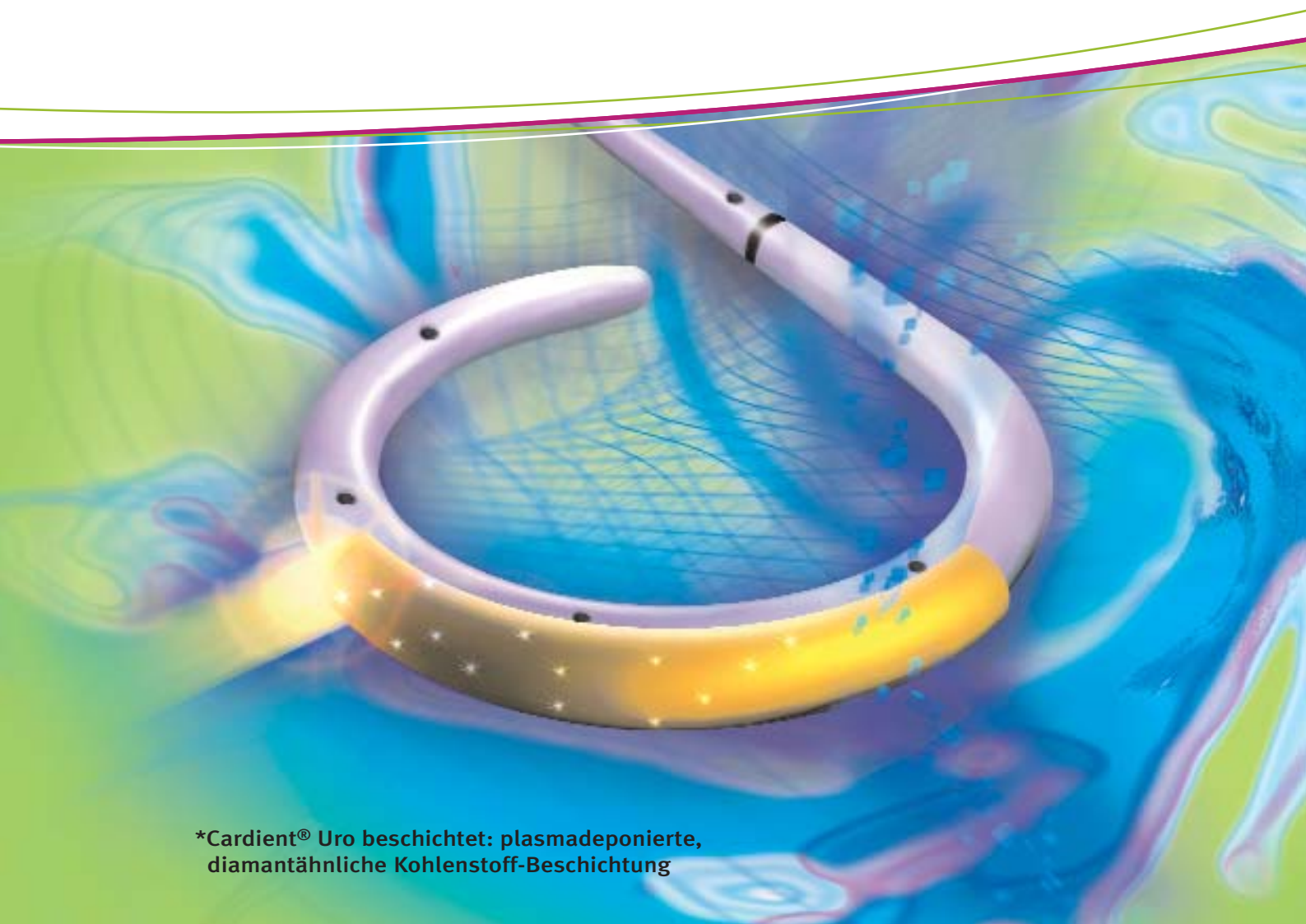


VisioSafe[®] Diamond

Die erste Ureterschiene mit
Diamant-Kohlenstoffbeschichtung*



*Cardient[®] Uro beschichtet: plasmadeponierte,
diamantähnliche Kohlenstoff-Beschichtung

VisioSafe® Diamond

Die Innovation

Der Status Quo

Seit mehr als 2.500 Jahren werden Katheter in der Medizin eingesetzt. Ebenso lange gibt es viele damit verbundene Probleme und Komplikationen, die trotz intensiver Materialforschung und Weiterentwicklungen bislang nicht zufriedenstellend gelöst werden konnten. Noch immer ist jedes im Harntrakt platzierte Implantat anfällig für die Ausbildung von Inkrustationen aus kristallinen Bakterienbiofilmen. Diese Biofilme sind Ursache von zum Teil schwerwiegenden Begleiterscheinungen.

In Deutschland treten jedes Jahr ca. 250.000 nosokomiale Harnwegsinfektionen auf. Diese sind in bis zu 90% der Fälle ursächlich mit einer Katheterisierung assoziiert. Bereits nach einer Katheterliegezeit von 30 Tagen sind nahezu alle der Patienten von einer solchen Infektion betroffen.

Die sozioökonomischen Folgen belasten das deutsche Sozialsystem jährlich in Milliardenhöhe. Bisherige Versuche zur Reduktion dieser Komplikationen durch Oberflächenmodifikationen des Implantatmaterials führten nicht zu den erhofften positiven Resultaten.

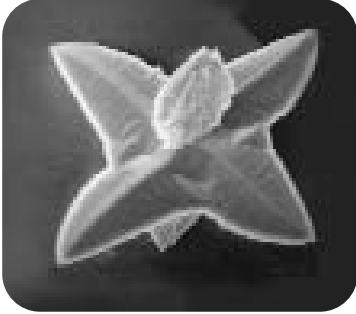
Aufgrund der hohen Biokompatibilität werden Kohlenstoffbeschichtungen seit Jahren erfolgreich in der Kardiologie, Orthopädie und Mikrobiologie eingesetzt. Bisher war jedoch eine Beschichtung von temperaturempfindlichen Materialien nicht möglich.

VisioSafe® Diamond bietet jetzt eine zukunftsweisende Perspektive.

Ein neuartiges patentiertes Niedertemperaturverfahren ermöglicht die Beschichtung temperaturempfindlicher Kathetermaterialien mit reinem diamantähnlichem Kohlenstoff.

In Zusammenarbeit der NTTF Coating GmbH mit universitären Forschungsinstituten wurden erstmals die bekannten Vorteile diamantähnlicher Kohlenstoffschichten für urologische Implantate erschlossen.

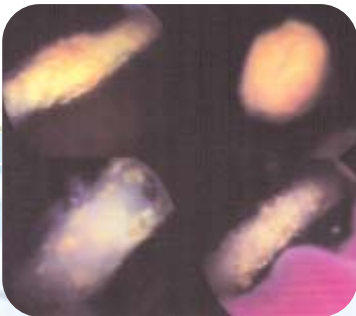
NTTF ist der Spezialist für biokompatible und biofunktionale Beschichtungen in der Medizin. NTTF ist in den Jahren 2000, 2004 und 2006 mit Preisen des Landes Rheinland-Pfalz für innovative Produkte ausgezeichnet worden. NTTF ist ISO-zertifiziert: ISO 9001 und ISO 13485.



Kristallurie: ein natürlicher Prozess; ca. 10 Mio. Kristallite werden pro Tag gebildet; Calciumoxalatmikrokristall ($\varnothing = 2 \mu\text{m}$).



Inkrustation: Bildung einer komplikationsauslösenden Phosphatsalzmineralisation auf Harnleiterschienen nach nur wenigen Wochen Liegezeit.



In-vivo-Situation einer Patientin: Nach 6 Wochen Liegezeit weisen unbeschichtete Harnleiterschienen eine deutliche kristalline Biofilmanhaftung auf.



Verbesserte in-vivo-Situation: Bei gleichem Urinstatus weisen die Diamant Harnleiterschienen auch nach 3 Monaten Liegezeit keine Biofilmbildung auf.

VisioSafe[®] Diamond

Bestellliste:

• VisioSafe DIAMOND Ureterschienenset

- mit kohlenstoff-beschichtetem Doppel-J- Stent (aliphatisches PUR, **geschlossene Spitze**, FR xx, Länge yy cm)
- PTFE besch. Führungsdraht (0.035", 150 cm, rigide und flexible Enden)
- Pusher und Klemme

Bestell-Nr.	Größe (Fr)	Länge (cm)
ST-58 xx yy	4.7 (5) / 6 / 7 / 8	24 / 26 / 28 / 30

• VisioSafe DIAMOND Ureterschienenset

- mit kohlenstoff-beschichtetem Doppel-J- Stent (aliphatisches PUR, **offene Spitze**, FR xx, Länge yy cm)
- PTFE besch. Führungsdraht (0.035", 150 cm, rigide und flexible Enden)
- Pusher

Bestell-Nr.	Größe (Fr)	Länge (cm)
ST-59 xx yy	4.7 (5) / 6 / 7 / 8	24 / 26 / 28 / 30

• VisioSafe DIAMOND MONO-J Ureterschienenset

- mit kohlenstoff-beschichtetem Mono-J- Stent (aliphatisches PUR, **geschlossene Spitze**, CH xx, Länge 70 cm)
- PTFE besch. Führungsdraht (0.035", 150 cm)
- Klemme

Bestell-Nr.	Größe (CH)	Länge (cm)
ST-54 xx 70	4.7 (5) / 6 / 7 / 8	70

• VisioSafe DIAMOND MONO-J Ureterschienenset

- mit kohlenstoff-beschichtetem Mono-J- Stent (aliphatisches PUR, **offene Spitze**, CH xx, Länge 70 cm)
- PTFE besch. Führungsdraht (0.035", 150 cm)

Bestell-Nr.	Größe (CH)	Länge (cm)
ST-55 xx 70	4.7 (5) / 6 / 7 / 8	70

• VisioSafe DIAMOND Tumorstent

- kohlenstoff-beschichtet (aliphatisches PUR mit Einlage einer EDELSTAHLSPIRALE, **geschlossene Spitze**, CH xx, Länge yy cm, ohne Lochung im Schaft)
- PTFE-besch. Führungsdraht (0.035", 150 cm)
- Pusher und Klemme

Bestell-Nr.	Größe (CH)	Länge (cm)
TS-50 xx yy	6 / 7 / 8	26 / 28 / 30

• **VisioSafe DIAMOND Tumorstent**

- kohlenstoff-beschichtet (aliphatisches PUR mit Einlage einer EDELSTAHLSPIRALE, **offene Spitze**, CH xx, Länge yy cm, ohne Lochung im Schaft)
- PTFE-besch. Führungsdraht (0.035", 150 cm)
- Pusher

Bestell-Nr.	Größe (CH)	Länge (cm)
TS-51 xx yy	6 / 7 / 8	26 / 28 / 30

• **VisioSafe DIAMOND Steuerbares VISIOMATIC-Stent-Abwurfssystem**

- mit Tumorstent (kohlenstoff-beschichtet, aliphatisches PUR mit Einlage einer EDELSTAHLSPIRALE, **geschlossene Spitze**, CH xx, Länge yy cm, ohne Lochung im Schaft)
- PTFE-besch. Führungsdraht (0.035", 150 cm)
- Pusher und Klemme

Bestell-Nr.	Größe (CH)	Länge (cm)
TS-52 xx yy	6 / 7 / 8	26 / 28 / 30

• **VisioSafe DIAMOND Steuerbares VISIOMATIC-Stent-Abwurfssystem**

- mit Tumorstent (kohlenstoff-beschichtet, aliphatisches PUR mit Einlage einer EDELSTAHLSPIRALE, **offene Spitze**, CH xx, Länge yy cm, ohne Lochung im Schaft)
- PTFE-besch. Führungsdraht (0.035", 150 cm)
- Pusher und Klemme

Bestell-Nr.	Größe (CH)	Länge (cm)
TS-53 xx yy	6 / 7 / 8	26 / 28 / 30

• **VisioSafe DIAMOND Steuerbares VISIOMATIC-Stent-Abwurfssystem**

- mit kohlenstoff-beschichtetem Doppel-J-Stent (aliphatisches PUR, **geschlossene Spitze**, CH xx, Länge yy cm)
- PTFE-besch. Führungsdraht (0.035", 150 cm) und Y-Adapter (Quetschkupplung; auch spülbar bei fixiertem Draht)

Bestell-Nr.	Größe (CH)	Länge (cm)
US-50 xx yy	4.7 (5) / 6 / 7 / 8	24 / 26 / 28 / 30

• **VisioSafe DIAMOND Steuerbares VISIOMATIC-Stent-Abwurfssystem**

- mit kohlenstoff-beschichtetem Doppel-J-Stent (aliphatisches PUR, **offene Spitze**, CH xx, Länge yy cm)
- PTFE-besch. Führungsdraht mit beweglicher Seele (0.035", 150 cm) und Y-Adapter (Quetschkupplung; auch spülbar bei fixiertem Draht)

Bestell-Nr.	Größe (CH)	Länge (cm)
US-51 xx yy	4.7 (5) / 6 / 7 / 8	24 / 26 / 28 / 30

VisioSafe[®] Diamond

Fakten und Pluspunkte

- CE-zertifiziert für eine Verweildauer von über 30 Tagen.
- Bereits jetzt erfolgreicher Einsatz mit bis zu 365 Tagen Verweildauer.
- Reduziert die Risiken von Harnwegsinfektionen durch effektive Unterdrückung der Biofilmbildung.
- Erhöht die Effizienz von Antibiotika durch Verminderung der wirkungshemmenden Inkrustationen.
- Erleichtert die Platzierung und den Wechsel durch hervorragende Gleiteigenschaft.
- Vermindert die Schmerzbelastungen und Irritationen beim Patienten.
- Erhöht die Patientenakzeptanz durch die verbesserte Gleiteigenschaft und Verträglichkeit.
- Garantiert eine dauerhafte und inerte Oberfläche auf bewährten urologischen Kathetermaterialien.



Innovationen und Visionen

uroVision GmbH

Pullacher Straße 4
D-83043 Bad Aibling/Germany

Telefon: +49 (0) 80 61/39 19-0

Fax: +49 (0) 80 61/39 19-20

E-Mail: urovision@urovision.de

Internet: www.urovision.de

www.urovision.de

VisioSafe[®] Diamond

**Die erste Ureterschiene mit
Diamant-Kohlenstoffbeschichtung***

- Erhebliche Reduzierung von Harnwegsinfektionen durch dauerhafte und chemisch-inerte Oberfläche.
- Deutlich gesteigerte Verweildauer der Ureterschiene durch Hemmung von Biofilmbildung und Inkrustierung.
- Vereinfachtes Handling, exzellente Gleiteigenschaft und hohe Verträglichkeit.

*Cardient[®] Uro beschichtet: plasmadeponierte, diamantähnliche Kohlenstoff-Beschichtung